



# EpoSat - Software für das GPS-gesteuerten Streuen

EpoSat ist Epokes System für das automatische, GPS-gesteuerte Streuen.

Vor der Wintersaison werden Streurouten aufgenommen, die die Steuerung z. B. von Streumenge, -breite und -symmetrie, Start/Stopp des Streuens und Start der Rundum-Kennleuchte enthalten.

Beim Streueinsatz wird die GPS-Position des Streuers auf der Route bestimmt, und ausgehend von der Position werden die Einstellungen des

Streuers aktiviert. Gleichzeitig wird die Reaktionszeit des Streuers berücksichtigt.

Auf einer typischen Streuroute tätigt EpoSat automatisch mehrere Hundert Änderungen der Einstellungen des Streuers, während der Fahrer sich zu 100 % auf den Verkehr konzentrieren kann.

EpoSat ist Garant dafür, dass das Streuen gleichmäßig und optimal erfolgt – bei jedem Einsatz.

## Funktionalitäten

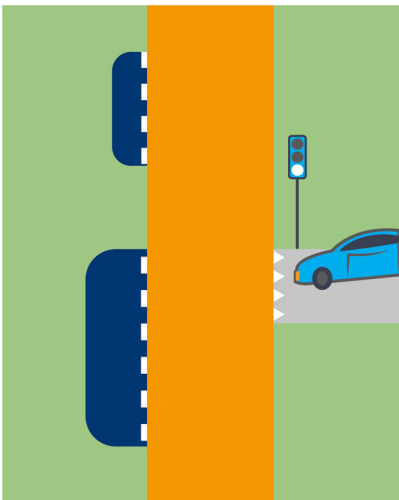
EpoSat enthält außerdem die Funktionalitäten „benutzerdefinierte Möglichkeit zur Übersteuerung der Streuparameter“, „Standby“ und „Wiederaufnahme der Route“

Vor allem die letztgenannte Funktion ist sehr nützlich, wenn der Fahrer die Route z. B. wegen eines Verkehrsunfalls verlässt. Sobald der Streuer wieder

auf der Route ist, wird EpoSat automatisch das Streuen wiederaufnehmen.

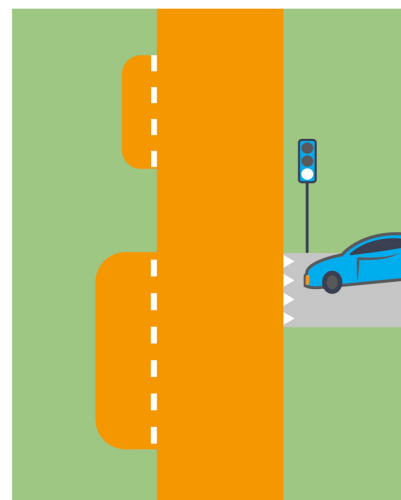
Das GPS-gesteuerte Streuen in Tunnels, an Straßenüberführungen und in dichter und hoher Bebauung erfolgt automatisch und unproblematisch. Dafür sorgt die kontinuierliche Evaluierung der Signalstärke sowie die Unterstützung von „Dead Reckoning“

*OHNE GPS-gesteuertes Streuen.*



**Streuen**  
**Kein Streuen**

*MIT GPS-gesteuertem Streuen.*



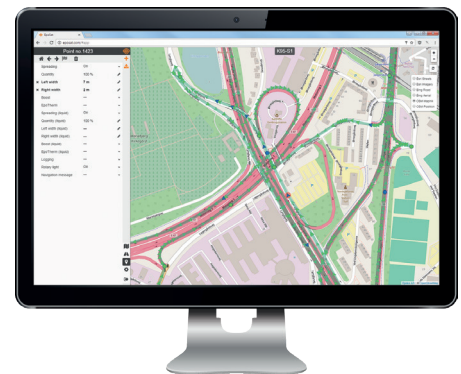
**Korrektes Streuen mit EpoSat**

***EpoSat garantiert korrektes Streuen – bei jedem Einsatz!***

## Internet-basiertes Bearbeiten von Streurouten

Die EpoSat Internet-App ist Epokes internet-basiertes, benutzerfreundliches Bearbeitungsprogramm, das von einem normalen Computer mit Internetverbindung aus verwendet werden kann. Das Programm bietet die Möglichkeit, Navigationsnachrichten hinzuzufügen, Änderungen an den Streuparametern vorzunehmen und Änderungen an den EpoSat-Routen z. B. bei Straßenarbeiten oder einem generellen Verlegen der Routen vorzunehmen.

Wenn die Änderungen in dem intuitiven und logischen Programm durchgeführt sind, werden die EpoSat-Routen an die einzelnen Streuer übertragen. Dies ist möglich per USB oder einfach und schnell über 4G mit Epokes 2-Wege-Kommunikationswerkzeug EpoData.



## Navigationsbox bietet zusätzlichen Nutzen

Mit der Navigationsbox, EpoNav X1, erhält man zusätzlichen Nutzen aus EpoSat.

Über Kartenanzeige und Sprachnachrichten wird der Fahrer laufend und rechtzeitig über Route und Fahrtrichtung informiert. Fahrer, die spezifische Routen nicht kennen, können mit EpoNav X1 ganz einfach neue Streuaufgaben übernehmen. Das sorgt für erhöhte Flexibilität beim Koordinieren von Lastwagen, Fahrern und Routen.



### Die Systeme bieten eine Reihe von Vorteilen

- Verringerte Belastung des Fahrers und damit verbesserte Verkehrssicherheit.
- Optimale und gleichmäßige Glättebekämpfung.
- Geringere Kosten und eine geringere Umweltbelastung.
- Hohe Genauigkeit beim Streueinsatz.
- Routenaktualisierung über 2-Wege-Kommunikation vom Büro zu den Streuern.
- Möglichkeit für die Satellitensysteme GPS, GLONASS und Galileo.
- Routeneinweisung per Karte und Sprache.

## Integriertes Werkzeug

EpoSat, EpoSat Internet-App und EpoNav X1 funktionieren jeweils als separate Funktionen auf der Basis von Epokes hochmoderner Fernbedienung, EpoMaster X1. Mit wenigen Tastendrücken sind die Systeme aktiviert und der Streuer ist einsatzbereit. Doch EpoSat, EpoSat Internet-App und EpoNav X1

sind auch integrierte Elemente in der starken Softwarelösung, Epoke Computer Assisted Spreading, die eine Reihe von innovativen Optionen für die komplette Abwicklung eines optimalen Streuens umfasst – hierunter Planung, Durchführung und Berichterstellung.

## Epoke Group

1955 begannen wir mit der Produktion unseres ersten Sand- und Salzstreuers, und seither stehen Entwicklung, Produktion und Vertrieb von Maschinen und Geräten zur Glättebekämpfung im Mittelpunkt unserer Arbeit. Wir gehören heute weltweit zu den Marktführern. In Dänemark erfolgt der Vertrieb über eigene Verkäufer, im Ausland über Tochtergesellschaften und 31 Fachhändler.

Mehr erfahren Sie auf [www.epoke.dk](http://www.epoke.dk)

Epoke A/S  
Vejenvej 50  
DK-6600 Vejen  
[www.epoke.dk](http://www.epoke.dk)

