

# Multifonction - pour toute l'année



Programme  
d'outils



Lame à neige



Tondeuse rotative/mulching 1200



Fraise à neige



Râteau écologique



Balayeuse aspiratrice avec 3ème balai



Tondeuse rotative/mulching 1500



Tondeuse rotative/mulching 1000 avec collecteur d'herbe



Épandeur de sel et de sable



Tondobroyeuse

# Optimisez l'entretien de vos extérieurs

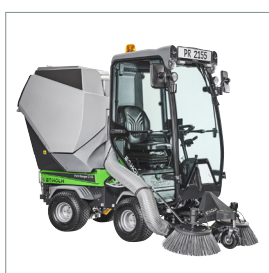
Une machine - 19 fonctions



Sa petite taille et sa manœuvrabilité font du Park Ranger 2155/2155e l'engin idéal pour l'entretien de tous les espaces extérieurs. Sa large gamme d'outils, interchangeables facilement, vous permet de répondre à de nombreux besoins en matière d'entretien extérieur. Balayage/aspiration, taille, désherbage, travaux d'hiver ou autres tâches plus spécifiques : la polyvalence du Park Ranger 2155/2155e est imbattable. Tous les outils sont conçus pour fournir des performances optimales, et peuvent être changés en moins de quatre minutes - sans équipement ni manutention lourde.

**■** Changement rapide d'accessoire sans outil.

Pour plus d'informations concernant le Park Ranger 2155/2155e et ses possibilités d'utilisation, rendez-vous sur [www.egholm.fr](http://www.egholm.fr).



**■** Balayeuse aspiratrice



**■** Brosse de désherbage



**■** Tondeuse rotative, mulching ou collecteur d'herbe 1000



**■** Tondeuse rotative ou mulching 1200



**■** Tondeuse rotative ou mulching 1500



**■** Collecteur d'herbe



**■** Taille-haie



**■** Tondobroyeuse



**■** Coupe bordures



**■** Râteau écologique



**■** Aspirateur de feuilles



**■** Chargeur frontal



**■** Remorque basculante



**■** Porte-charge avec fonction de bascule



**□** Balai rotatif



**□** Fraise à neige



**□** Lame à neige



**□** Lame chasse-neige en V



**□** Épandeur de sel et de sable

Egholm A/S - Les spécifications et les détails sont susceptibles d'être modifiés sans préavis. Des illustrations peuvent être fournies avec l'équipement supplémentaire.

**ZÜKO**

**ZÜKO AG**

Zürcherstrasse 67, 8620 Wetzikon

T +41 44 933 61 11, [info@zueko.com](mailto:info@zueko.com), [zueko.com](http://zueko.com)